



WIR KÖNNEN HIER.



WLAN INTERNET ACCESS KOELNMESSE

SSID: NetCologne.public.WLAN

Login: <http://portal.wlan-netcologne.de>

Details: www.messe-netcologne.de





An den NetCologne-HotSpots bieten wir Ihnen High-Speed-Internet über WLAN an. Damit können Sie an vielen Standorten kabellos im Internet surfen.



At NetCologne HotSpots, we offer you high-speed internet via WLAN. Allowing you to surf the internet at numerous locations with no need for cables.

Konfiguration

- ▶ IP-Einstellung: Dynamisch per DHCP (empfohlen), optional feste IP-Adresse
- ▶ WLAN-SSID: „NetCologne.public.WLAN“

Login

- ▶ Aufruf der Portalseite: „<http://portal.wlan-netcologne.de>“
- ▶ Klicken auf „Login“

Logout

- ▶ Manuell auf der Portalseite
- ▶ Automatisch nach variabler Inaktivitätsphase

Abrechnungsmöglichkeiten

- (abhängig vom Standort):
- ▶ HotSpot-Card (erhältlich am Standort)
 - ▶ Kreditkarte (online im Login-Bereich)



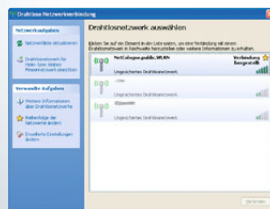
Preise

Die aktuellen Preise erfahren Sie beim Standortpartner oder unter www.messe-netcologne.de.



1. IP/DHCP Konfiguration (Windows XP):

- ▶ Wählen Sie: Start – Einstellungen – Systemsteuerung – Netzwerkverbindungen.
- ▶ Klicken Sie mit der rechten Maustaste auf Ihre „drahtlose Netzwerkverbindung“ – wählen Sie „Eigenschaften“ – Registerkarte „Allgemein“ – markieren Sie „Internetprotokoll TCP/IP“ – klicken Sie auf „Eigenschaften“.
- ▶ Markieren Sie: „IP-Adresse automatisch beziehen“ und „DNS-Serveradresse automatisch beziehen“ – klicken Sie auf „OK“.

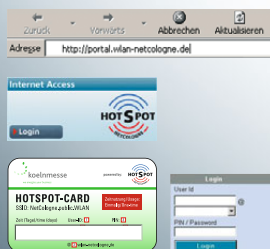


2. WLAN-Konfiguration (Windows XP):

- ▶ Wählen Sie: Start – Einstellungen – Systemsteuerung – Netzwerkverbindungen.
- ▶ Klicken Sie mit der rechten Maustaste auf Ihre „drahtlose Netzwerkverbindung“ – wählen Sie „Verfügbare drahtlose Netzwerke anzeigen“.
- ▶ Wählen Sie die SSID „NetCologne.public.WLAN“ aus und klicken Sie auf „Verbinden“ – bestätigen Sie gegebenenfalls die Sicherheitsmeldung.

3. Login:

- ▶ Rufen Sie im Internetbrowser die Portalseite: „<http://portal.wlan-netcologne.de>“ auf.
- ▶ Klicken Sie auf „Login“.
- ▶ Erwerben Sie Ihre Login-Daten: Die HotSpot-Card bekommen Sie bei unserem Standortpartner oder Sie kaufen online per Kreditkarte Ihre Zugangsdaten im Login-Bereich.
- ▶ Loggen Sie sich mit Ihren Login-Daten ein.



Configuration

- ▶ IP setting: Dynamic via DHCP (recommended), optional fixed IP Address
- ▶ WLAN-SSID: „NetCologne.public.WLAN“

Login

- ▶ Call up the portal page: „<http://portal.wlan-netcologne.de>“
- ▶ Click on „Login“

Logout

- ▶ Manually on the portal page
- ▶ Automatically after a variable period of inactivity

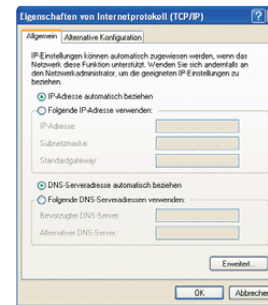
Payment options

- (dependent on location):
- ▶ HotSpot Card (available at location)
 - ▶ Credit card (online in the login area)



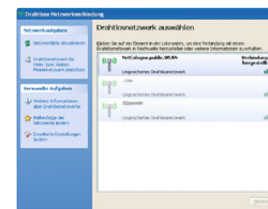
Prices

Obtain our current prices from a location partner or on www.messe-netcologne.de.



1. IP/DHCP Configuration (Windows XP):

- ▶ Select: Start – Settings – Control panel – Network connections.
- ▶ Right-click on your “Wireless connections” – select “Properties” – “General” index card – select “TCP/IP internet protocol” – click on “Properties”.
- ▶ Select: “Automatically obtain IP address” and “Automatically obtain DNS server address” – click on “OK”.

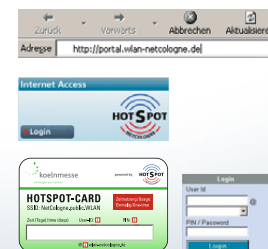


2. WLAN Configuration (Windows XP):

- ▶ Select: Start – Settings – Control panel – Network connections.
- ▶ Right-click on your “Wireless connections” – select “Display available wireless networks”.
- ▶ Select the SSID “NetCologne.public.WLAN” and click on “Connect” – confirm the security notification (if applicable).

3. Login:

- ▶ Direct your browser to the portal page “<http://portal.wlan-netcologne.de>”.
- ▶ Click on “Login”.
- ▶ Obtain your login information: you can obtain a HotSpot Card from our on-site partner, or purchase your login information online with your credit card on the login page.
- ▶ Log in using your login information.





Sur les NetCologne-HotSpots, nous vous proposons l'Internet high-speed via WLAN. Ainsi pouvez-vous naviguer sans câble sur Internet à de multiples endroits.

Configuration

- ▶ Réglage IP : Dynamique par DHCP (recommandé), en option adresse IP fixe
- ▶ WLAN-SSID : « NetCologne.public.WLAN »

Login

- ▶ Appel du site portail : « <http://portal.wlan-netcologne.de> »
- ▶ Cliquer sur « Login »

Logout

- ▶ Manuel sur le site portail
- ▶ Automatique après une phase d'inactivité de longueur variable

Possibilités de facturation

(en fonction du site) :

- ▶ HotSpot-Card (disponible sur le site)
- ▶ Carte de crédit (en ligne dans la zone Login)



Prix

Les prix actuels figurent chez le partenaire du site ou sous www.messe-netcologne.de.



Ai NetCologne-HotSpot, offriamo Internet ad alta velocità tramite WLAN. Potrete così navigare in Internet senza fili da più postazioni.

Configurazione

- ▶ Impostazione IP: dinamica tramite DHCP (consigliata), indirizzo IP fisso opzionale
- ▶ WLAN-SSID: "NetCologne.public.WLAN"

Login

- ▶ Richiamare il portale: "<http://portal.wlan-netcologne.de>"
- ▶ Fare clic su "Login"

Logout

- ▶ Manuale, dal portale
- ▶ Automatico, dopo una fase di inattività variabile

Modalità di pagamento

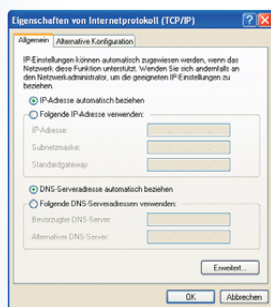
(a seconda della postazione):

- ▶ HotSpot-Card (disponibile alla postazione)
- ▶ Carta di credito (on line in area Login)



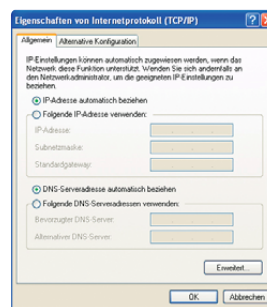
Prezzi

I prezzi aggiornati sono disponibili presso i partner delle postazioni e su www.messe-netcologne.de.



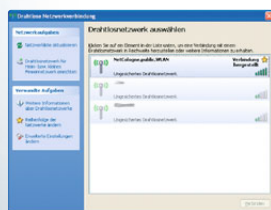
1. Configuration IP/DHCP (Windows XP) :

- ▶ Choisissez : Démarrage – Réglages – Commande du système – Connexions au réseau.
- ▶ Avec la touche droite de la souris, cliquez sur votre « Connexion Réseau sans câble » – choisissez « Propriétés » – carte d'enregistrement Internet TCP/IP – marquez « Protocole Internet TCP/IP » – cliquez sur « Propriétés ».
- ▶ Marquez : « Obtenir automatiquement adresse IP » et « Obtenir automatiquement adresse serveur DNS » – cliquez sur « OK ».



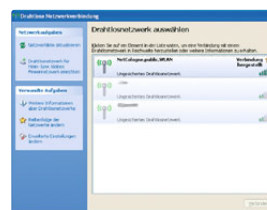
1. Configurazione IP/DHCP (Windows XP):

- ▶ Selezionare: Start – Impostazioni – Pannello di controllo – Connessioni di rete.
- ▶ Fare clic con il tasto destro del mouse sul "Collegamento senza fili" – selezionare "Proprietà" – Scheda di registro "Generale" – selezionare "Protocollo Internet TCP/IP" – fare clic su "Proprietà".
- ▶ Selezionare: "Assegna automaticamente l'indirizzo IP" e "Assegna automaticamente l'indirizzo server DNS" – clic su "OK".



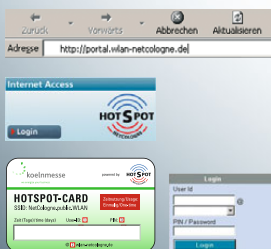
2. Configuration WLAN (Windows XP) :

- ▶ Choisissez : Démarrage – Réglages – Commande du système – Connexions au réseau.
- ▶ Avec la touche droite de la souris, cliquez sur votre « Connexion Réseau sans câble » – choisissez « Afficher réseaux sans câble disponibles ».
- ▶ Choisissez SSID « NetCologne.public.WLAN » et cliquez sur « Connecter » – confirmez, le cas échéant, le message de sécurité.



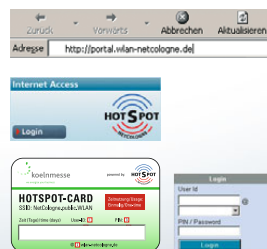
2. Configurazione WLAN (Windows XP):

- ▶ Selezionare: Start – Impostazioni – Pannello di controllo – Connessioni di rete.
- ▶ Fare clic con il tasto destro del mouse sul "Collegamento senza fili" – selezionare "Visualizza reti senza fili disponibili".
- ▶ Selezionare il SSID "NetCologne.public.WLAN" e fare clic su "Connetti" – confermare se necessario il messaggio di sicurezza.



3. Login :

- ▶ Appelez le site portail dans le navigateur Internet : « <http://portal.wlan-netcologne.de> ».
- ▶ Cliquez sur « Login ».
- ▶ Achez vos données de connexion : Procurez-vous la HotSpot-Card auprès de notre partenaire de site ou achetez en ligne, par carte de crédit, vos données d'accès à la zone de connexion.
- ▶ Connectez-vous avec vos données de connexion.



3. Login:

- ▶ Richiamare dal browser di Internet il portale: "<http://portal.wlan-netcologne.de>".
- ▶ Fare clic su "Login".
- ▶ Ottenere i dati per il login: La HotSpot-Card è disponibile presso i nostri partner alle postazioni, oppure acquistare i dati di accesso on line, nell'area login, con carta di credito.
- ▶ Effettuare il login con i dati ottenuti.



En la NetCologne-HotSpots le ofrecemos internet de alta velocidad a través de la conexión WLAN. Gracias a ésta, podrá acceder a internet sin cables en multitud de ubicaciones.

Configuración

- ▶ Configuración IP: dinámica por DHCP (recomendada), opcional dirección IP fija
- ▶ WLAN-SSID: "NetCologne.public.WLAN"

Login

- ▶ Ejecución de la página del portal: "http://portal.wlan-netcologne.de"
- ▶ Haga clic en "Login"

Logout

- ▶ Entrar manualmente en la página del portal

- ▶ De forma automática según fase de inactividad variable

Posibilidades de liquidación

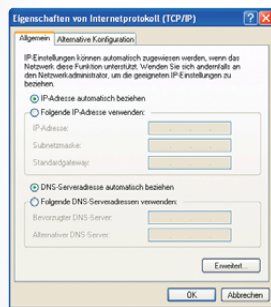
(dependiendo de la ubicación):

- ▶ HotSpot-Card (disponible en la propia ubicación)
- ▶ Tarjeta de crédito (en línea en el área Login)



Precios

Podrá consultar los precios actuales a través de nuestro socio en la ubicación o en www.messe-netcologne.de.



1. IP/DHCP Configuración (Windows XP):

- ▶ Seleccione: Inicio - Configuración - Panel de control - Conexiones de red.
- ▶ Haga clic con el botón derecho del ratón en su "conexión de red inalámbrica" - seleccione "Propiedades" - en la pestaña "General" - marque el "Protocolo Internet TCP/IP" - haga clic en "Propiedades".
- ▶ Marque: "Obtener una dirección IP automáticamente" y "Obtener una dirección de servidor DNS automáticamente" - haga clic en "Aceptar".



2. Configuración WLAN (Windows XP):

- ▶ Seleccione: Inicio - Configuración - Panel de control - Conexiones de red.
- ▶ Haga clic con el botón derecho del ratón en su "conexión de red inalámbrica" - seleccione "Ver redes inalámbricas disponibles".
- ▶ Seleccione SSID "NetCologne.public.WLAN" y haga clic en "Conectar" - confirme el aviso de seguridad en caso necesario.

3. Login:

- ▶ Ejecute en el buscador de internet la página del portal: "http://portal.wlan-netcologne.de".
- ▶ Haga clic en "Login".
- ▶ Obtenga sus datos login: Recibirá su HotSpot-Card a través de nuestro socio en la ubicación o podrá comprar online mediante su tarjeta de crédito sus datos de acceso en el ámbito login.
- ▶ Inscríbese con sus datos login.



FAQ



Probleme beim Login? Versuchen Sie folgende Maßnahmen:

- ▶ Deaktivieren Sie in Ihrem Browser unter Extras - Internetoptionen - Verbindungen - LAN-Einstellungen die Optionen „Automatische Konfiguration“ und „PROXY-Server“
- ▶ Aktivieren Sie DHCP für Ihre Drahtlosverbindung
- ▶ Deaktivieren/aktivieren Sie Ihre WLAN-Karte
- ▶ Starten Sie Ihren Rechner neu

Hinweis: NetCologne garantiert keine Kompatibilität bzgl. Endgerät, Software und WLAN-Adapter.



Problems when logging in? Try the following:

- ▶ In your browser, go to Extras - Internet options - Connections - LAN settings and deactivate the "Automatic configuration" and "PROXY server" options
- ▶ Activate DHCP for your wireless connection
- ▶ Deactivate/activate your WLAN card
- ▶ Restart your computer

Note: NetCologne cannot guarantee the compatibility of any terminal equipment, software or WLAN adapter.



Problèmes lors du login ? Tentez les actions ci-dessous :

- ▶ Désactivez dans votre navigateur, sous Extras - Options Internet - Connexions - Réglages LAN, les options « Configuration automatique » et « PROXY-Server »
- ▶ Activez le DHCP pour votre connexion sans câble
- ▶ Désactivez/activez votre carte WLAN
- ▶ Redémarrez l'ordinateur

Remarque : NetCologne ne garantit pas la compatibilité quant aux appareils, logiciels et adaptateurs WLAN.



Problemi al login? Provare così:

- ▶ Disattivare le opzioni "Configurazione automatica" e "Server Proxy" dal browser di Internet, in Strumenti - Opzioni Internet - Connessioni - Impostazioni LAN
- ▶ Attivare DHCP per il collegamento senza fili
- ▶ Disattivare/attivare la scheda WLAN
- ▶ Riavviare il computer

Nota: NetCologne non garantisce la compatibilità con periferiche, software e adattatori WLAN.



Problemas al realizar el login? Intente lo siguiente:

- ▶ Desactive en su buscador en Herramientas - Opciones de Internet - Conexiones - Configuración LAN, las opciones "Configuración automática" y "Servidor PROXY"
- ▶ Active DHCP para su conexión inalámbrica
- ▶ Desactive/active su tarjeta WLAN
- ▶ Reinicie su ordenador

Nota: NetCologne no garantiza la compatibilidad con respecto al aparato final, adaptador de software y WLAN.

INFO / SERVICE



Wenn Sie weitere Fragen haben, finden Sie zusätzliche Informationen und ausführliche FAQs unter www.messe-netcologne.de. Telefonischer WLAN-Support auf der Koelnmesse ist verfügbar unter **+49(0)221-284-9966**. Weiterer Support ist kostenpflichtig.



If you have any further questions, you will find additional information and a comprehensive list of FAQs at www.messe-netcologne.de. Telephone WLAN support is available at the Koelnmesse on **+49(0)221-284-9966**. Further support will incur a charge.



Vous avez des questions ? Vous trouverez de plus amples informations et des réponses détaillées à la FAQ sous www.messe-netcologne.de. Un support WLAN téléphonique est disponible à Koelnmesse au no **+49(0)221-284-9966**. Tout autre support est fourni contre rémunération.



In caso di ulteriori dubbi, sono disponibili informazioni aggiuntive e FAQ esaurienti su www.messe-netcologne.de. Per il supporto WLAN telefonico alla Koelnmesse, chiamare il numero **+49(0)221-284-9966**. Ulteriore supporto a pagamento.



Si tiene más preguntas, podrá encontrar información adicional y preguntas detalladas (FAQs) en la página www.messe-netcologne.de. La ayuda telefónica WLAN está disponible en la Koelnmesse a través del número de teléfono **+49(0)221-284-9966**. El resto de ayudas tendrán que ser abonadas.